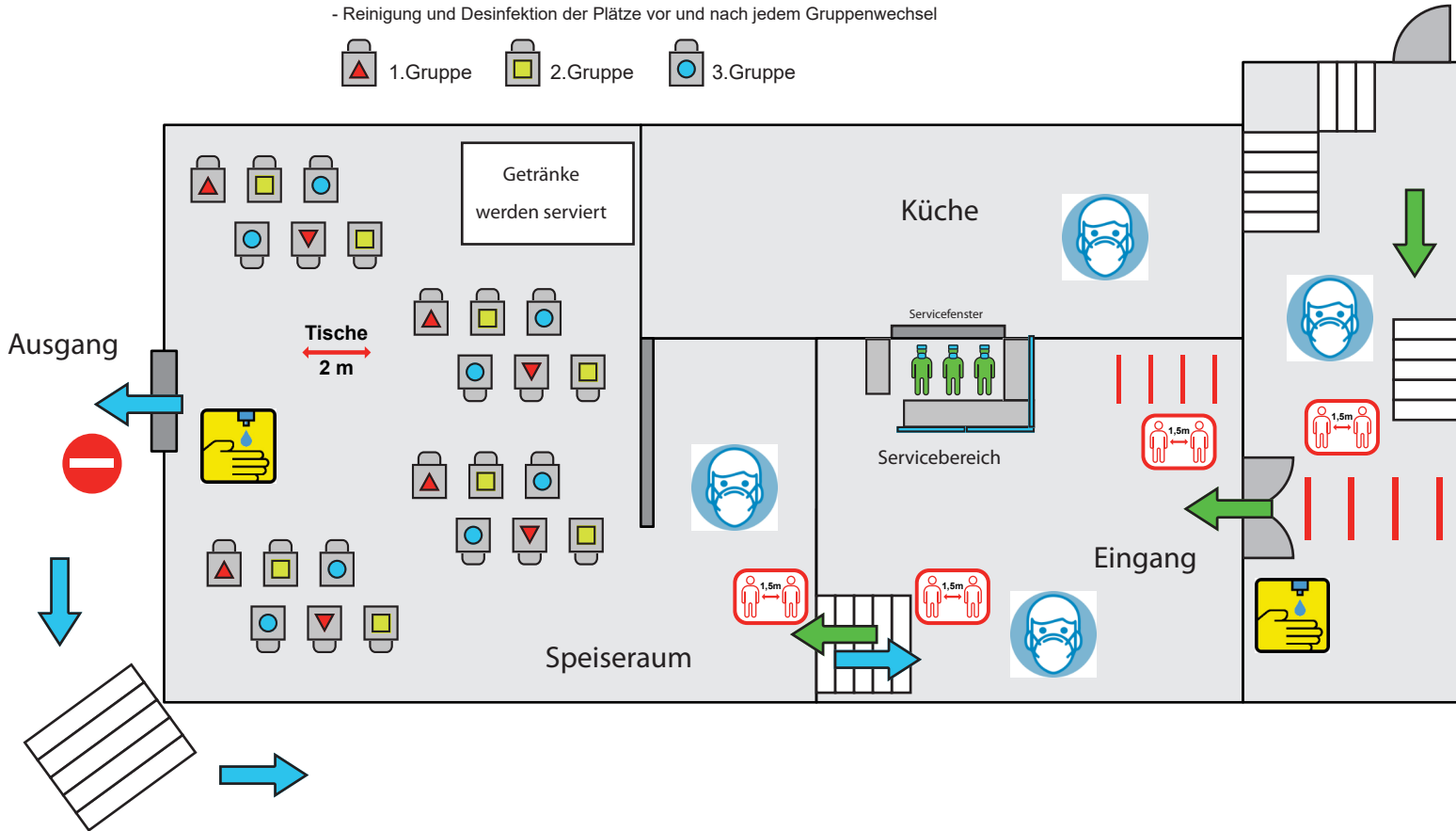


Speiseraum

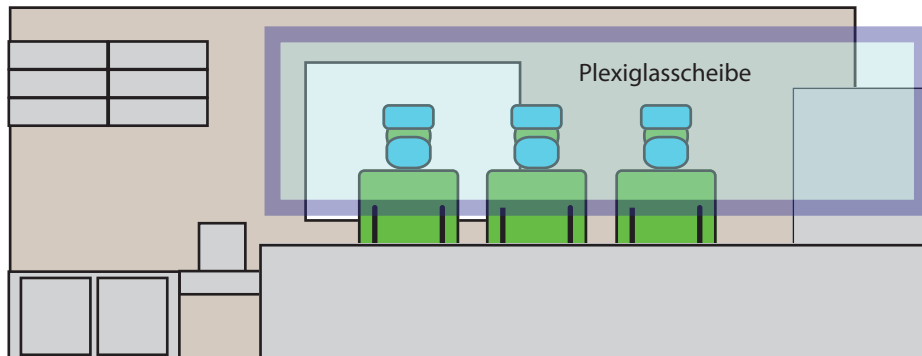
nicht Maßstabsgetreu

- feste Sitzplätze für Teilnehmer*innen über die gesamte Seminarzeit
- zeitlich versetzte Essenszeiten je Kleingruppe
- Reinigung und Desinfektion der Plätze vor und nach jedem Gruppenwechsel

 1. Gruppe
  2. Gruppe
  3. Gruppe



Servicebereich



Keine Salz/Pefferstreuer etc. am Platz





Fertige Besteck-Sets werden ausgegeben



Tassen / Gläser NUR einmal Benutzung

Legende

 Eingang

 Ausgang 



Desinfektionsspender



Abstandsmarkierung



Abstandshinweis



Mund-Nasen-Masken Pflicht